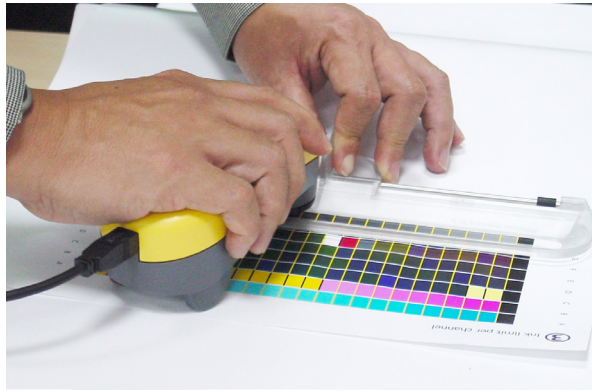


ขั้นตอนการสมัครเข้ารับการฝึกอบรม



สมัครทางโทรสาร Download ใบสมัครได้ที่: <http://npttc.stou.ac.th> กรอกรายละเอียดให้ครบถ้วน พร้อมชำระค่าลงทะเบียน โดยโอนเงินเข้าบัญชีออมทรัพย์ เลขที่บัญชี 147-1-03636-7 ธนาคารกรุงไทย สาขาเมืองทองธานี ชื่อบัญชี “มหาวิทยาลัยสุโขทัยธรรมมาธิราช” และส่งใบสมัครพร้อมหลักฐานการโอนเงินมายัง โทรสาร 0-2503-4909 ส่งถึง: ฝ่ายจัดการฝึกอบรม

สมัครทางอีเมล ได้ที่: <http://npttc.stou.ac.th> กรอกรายละเอียดให้ครบถ้วน พร้อมชำระค่าลงทะเบียนโดยโอนเงินเข้าบัญชีออมทรัพย์ เลขที่บัญชี 147-1-03636-7 ธนาคารกรุงไทย สาขาเมืองทองธานี ชื่อบัญชี “มหาวิทยาลัยสุโขทัยธรรมมาธิราช” ส่งใบสมัคร และหลักฐานการโอนเงินมา

ที่ E-mail: npttcstou@yahoo.com, npttc@stou.ac.th

สมัครด้วยตนเอง: ที่ฝ่ายจัดการฝึกอบรม ชั้น 1 อาคารศูนย์ฝึกอบรมเทคโนโลยีการพิมพ์แห่งชาติ มหาวิทยาลัยสุโขทัยธรรมมาธิราช 9/9 ถ.แจ้งวัฒนะ ต.บางพูด อ.ปากเกร็ด จ.นนทบุรี 11120

โทรศัพท์ 0 2504 7770-1 ในวันและเวลาราชการ (ชำระเป็นเงินสดเท่านั้น..!)

เงื่อนไขการสมัครที่ได้รับส่วนลด 10% ผู้สมัครต้องสมัครและชำระเงิน พร้อมส่งหลักฐานการโอนเงินมาก่อนวันเข้ารับการฝึกอบรมจริง 10 วัน (นับเฉพาะวันทำการเท่านั้น..!) ไม่นับรวมวันหยุดราชการ และวันหยุดนักขัตฤกษ์ และวันหยุดอื่นที่รัฐบาลประกาศให้เป็นวันหยุด เมื่อฝ่ายจัดการฝึกอบรมฯ ได้รับใบสมัครลงทะเบียนพร้อมหลักฐานการโอนเงิน **จะแจ้งผู้สมัครให้รับทราบทางโทรศัพท์ หรือทางอีเมล** อีกครั้งเพื่อยืนยัน

กรณีที่ผู้สมัครได้ส่งใบสมัครลงทะเบียนพร้อมหลักฐานการเงินมาเรียบร้อยแล้ว ศูนย์ฝึกอบรมเทคโนโลยีการพิมพ์แห่งชาติ (ขอสงวนสิทธิ์ในขอการยกเลิกการสมัครและคืนเงิน) **ยกเว้น..!** กรณีศูนย์ฝึกอบรมฯ ได้ขอเลื่อนวันการฝึกอบรม **และท่านไม่สามารถมาเข้ารับการฝึกอบรมในวันและเวลาที่เลื่อนออกไปได้..!**

สำหรับผู้เดินทางมาจากต่างจังหวัดจะรับคืนเงินได้เฉพาะค่าลงทะเบียนเท่านั้น (ไม่รวมค่าเดินทาง..!)

สำหรับผู้สมัครท่านใดที่อยู่ต่างจังหวัดและต้องการที่พัก กรุณาตรวจสอบที่พักล่วงหน้ากับฝ่ายจัดการฝึกอบรมฯ ก่อนทำการสมัครลงทะเบียน และโอนเงิน

วันเวลาในการฝึกอบรมอาจมีการเปลี่ยนแปลง โปรดตรวจสอบกับฝ่ายจัดการฝึกอบรมทางโทรศัพท์ หรือทาง <http://npttc.stou.ac.th> อีกครั้ง